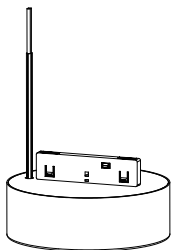


# OPTONICA

## BEDIENUNGSANLEITUNG

SKU: 15310 / 15311

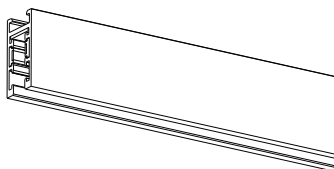


### Montage

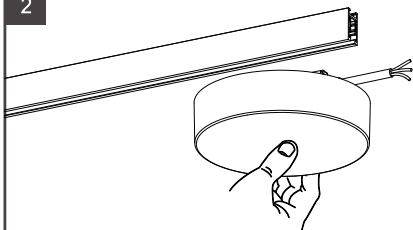
1



Schalten Sie  
zunächst, die  
Stromzufuhr aus.

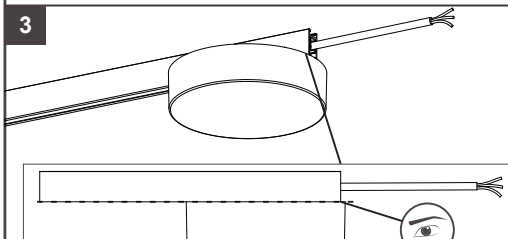


2



Mit der Schiene ausrichten und vertikal einsetzen.

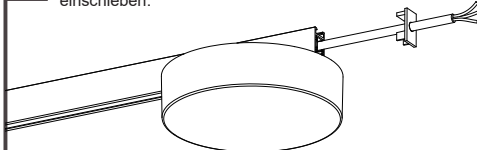
3



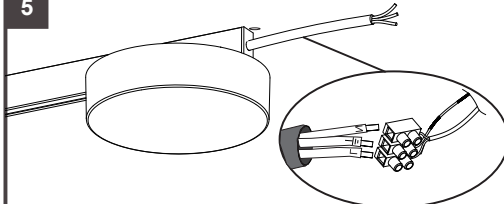
Nach der Installation des Netzteils prüfen, ob das Netzteil fest sitzt und vollständig flach auf der Magnetschiene aufliegt, wobei ein „Klick“-Geräusch als Feedback zu hören sein sollte.

4

Anschlusskabel durchführen, ausrichten und horizontal einschieben.



5



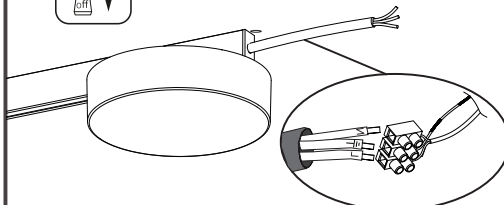
Verbinden Sie den Neutralleiter, die Phase und den Schutzleiter mit den entsprechenden Klemmen.

### Demontage

1

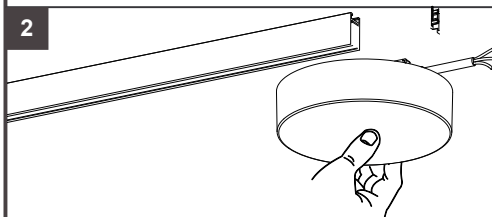


Schalten Sie zunächst, die Stromzufuhr aus.



Trennen Sie Neutralleiter, Phase und Schutzleiter vom Netzteil

2



Bei ordnungsgemäßer Montage der Schiene, das Gehäuse des Netzteiles fest herausziehen.